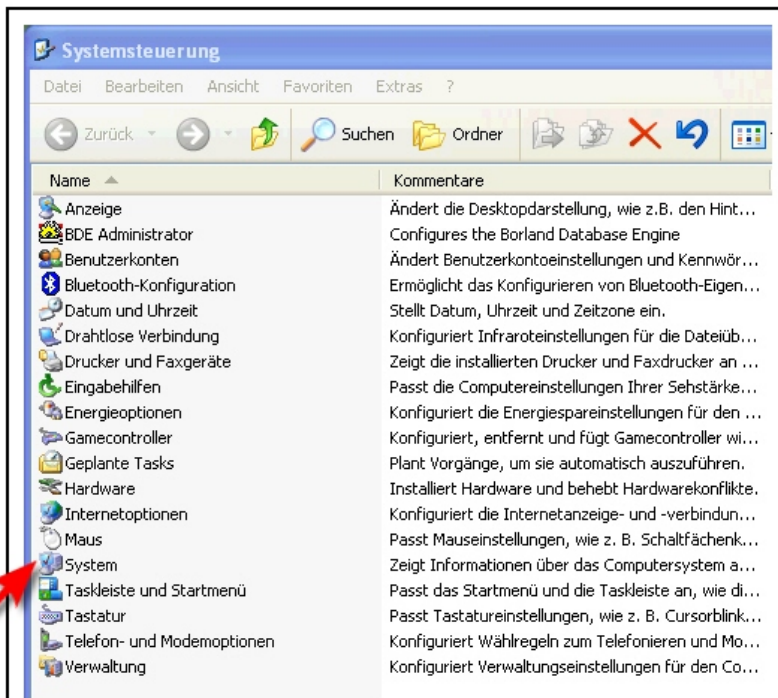


USB-to-Serial Adapter

Problem mit serieller Schnittstelle und FlyChart

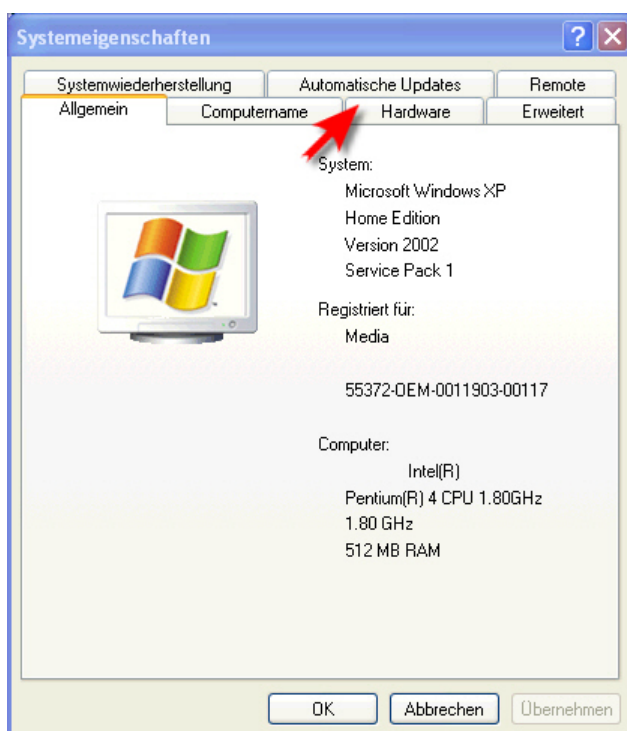
Im Flychart Programm kann es dann zu Kommunikationsstörungen oder Ausfällen kommen obwohl, in den FlyChart Systemeinstellungen ein Com-Port angezeigt werden. Deshalb sollte immer ein aktueller Treiber mit Datum 2003 oder neuer installiert sein.

Der Prolific Adapter Treiber

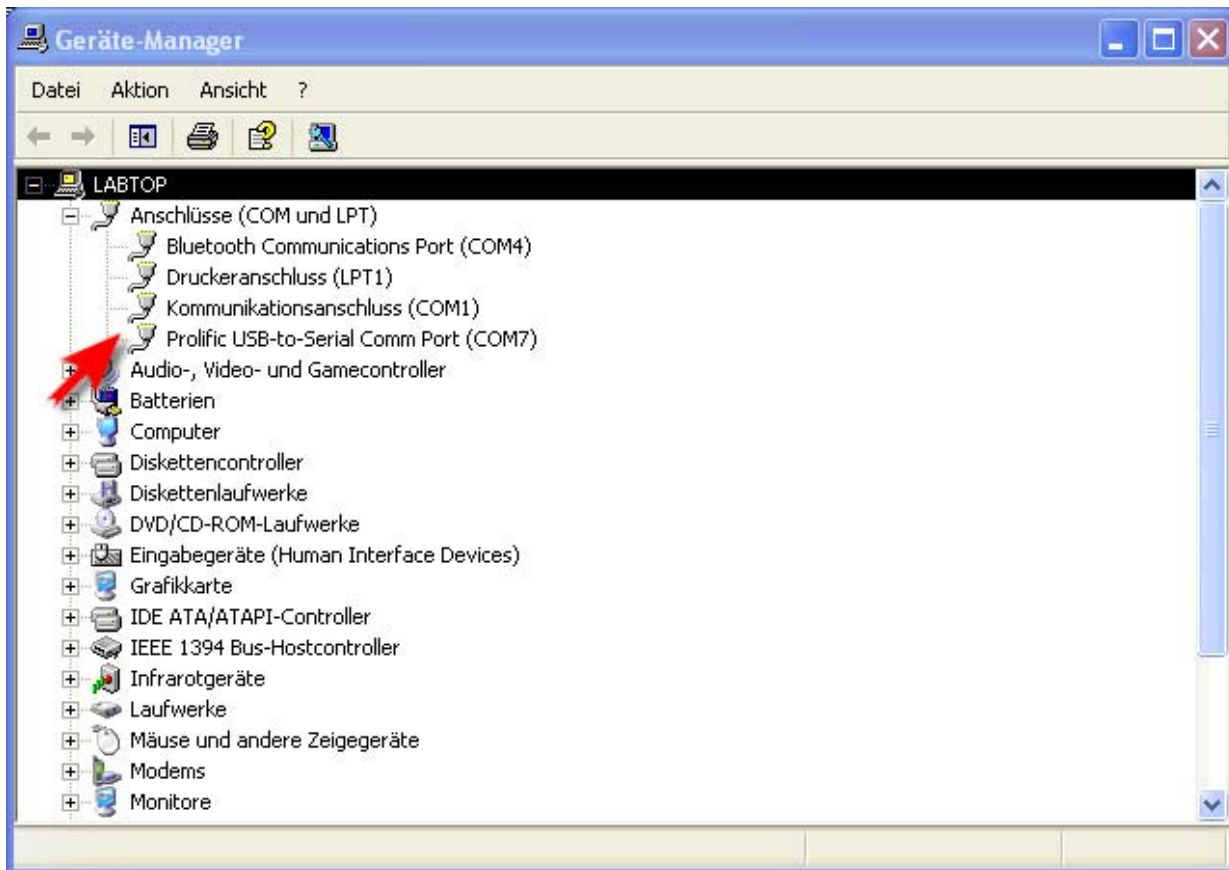


Beim Prolific Adapter muss nach der Installation im Geräte-
manager kontrolliert werden,
ob ein aktueller Treiber vorliegt.

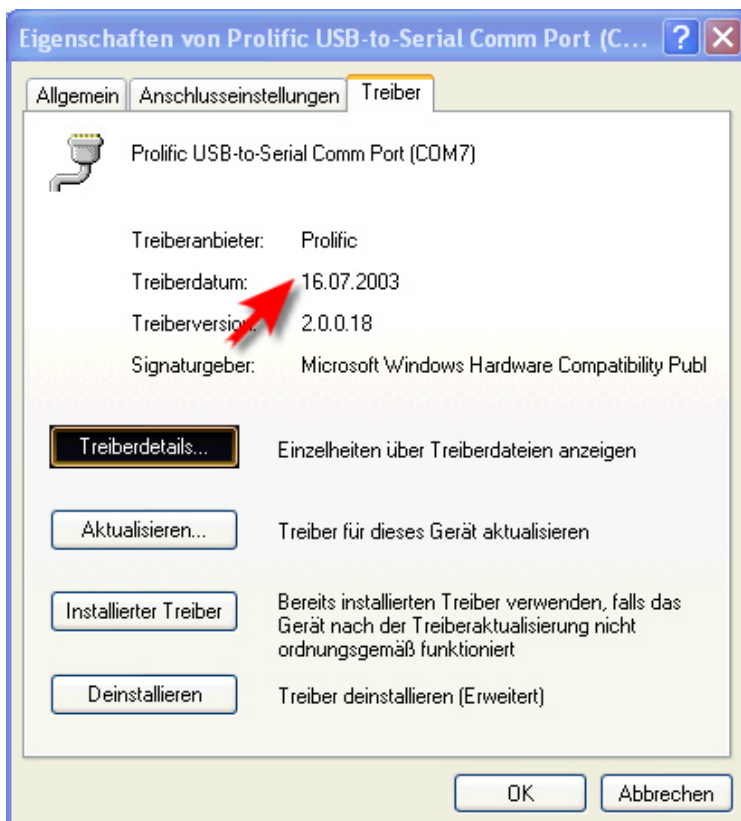
Das Kabel muss am Computer
eingesteckt sein damit der Eintrag im
Geräte-Manager unter Anschlüsse
(Com und LPT) auch aufgeführt wird.



Den Geräte-Manager findet man unter
Einstellungen / Systemsteuerung /
System in der Registerkarte **Hardware**



Der USB-to-Serial Com Port und die zugewiesene Nummer sollte aufgeführt sein.
Mit einem Doppelklick auf den Eintrag kommt man zu den Eigenschaften des Ports.



In der Registerkarte **Treiber** kann das Treiberdatum eingesehen werden.

Das Treiberdatum sollte 16.07.2003 oder neuer sein damit der Betrieb später reibungslos verläuft.

Falls nötig muss ein neuer Treiber installiert werden unter **Aktualisieren**.