

Base de données pas trouvé

C'est un problème d'une installation incorrecte du FlyChart ou des faux indications / emplacements de la base de données FlyChart existant dans l'enregistrement windows qu'on doit corriger.

Si vous avez des enregistrements (des vols, waypoints etc.), il est important qu'on sauve le répertoire **Data** avec le fichier de la base de données **FlyChart.fcdb** dedans sur un milieu externe.

Important! – Désinstallez FlyChart complètement avant exécuter **Clean_Reg_FlyChart.reg** !

Télécharger sous <http://www.flytec.ch/Flyreg.htm> le **Clean_Reg_FlyChart.ZIP** Fichier. (décompresser)

Exécuter avec un double-clic **Clean_Reg_FlyChart.reg** qui corrige les entrées faux dans la registration.

Installez le plus nouveau FlyChart 4.52.xx <http://www.flytec.ch/flychart.htm> FlyChart fonctionne comme nouveau.

Copiez en retour le fichier sauvegardé de la base de données **FlyChart.fcdb** dans le répertoire **Data**

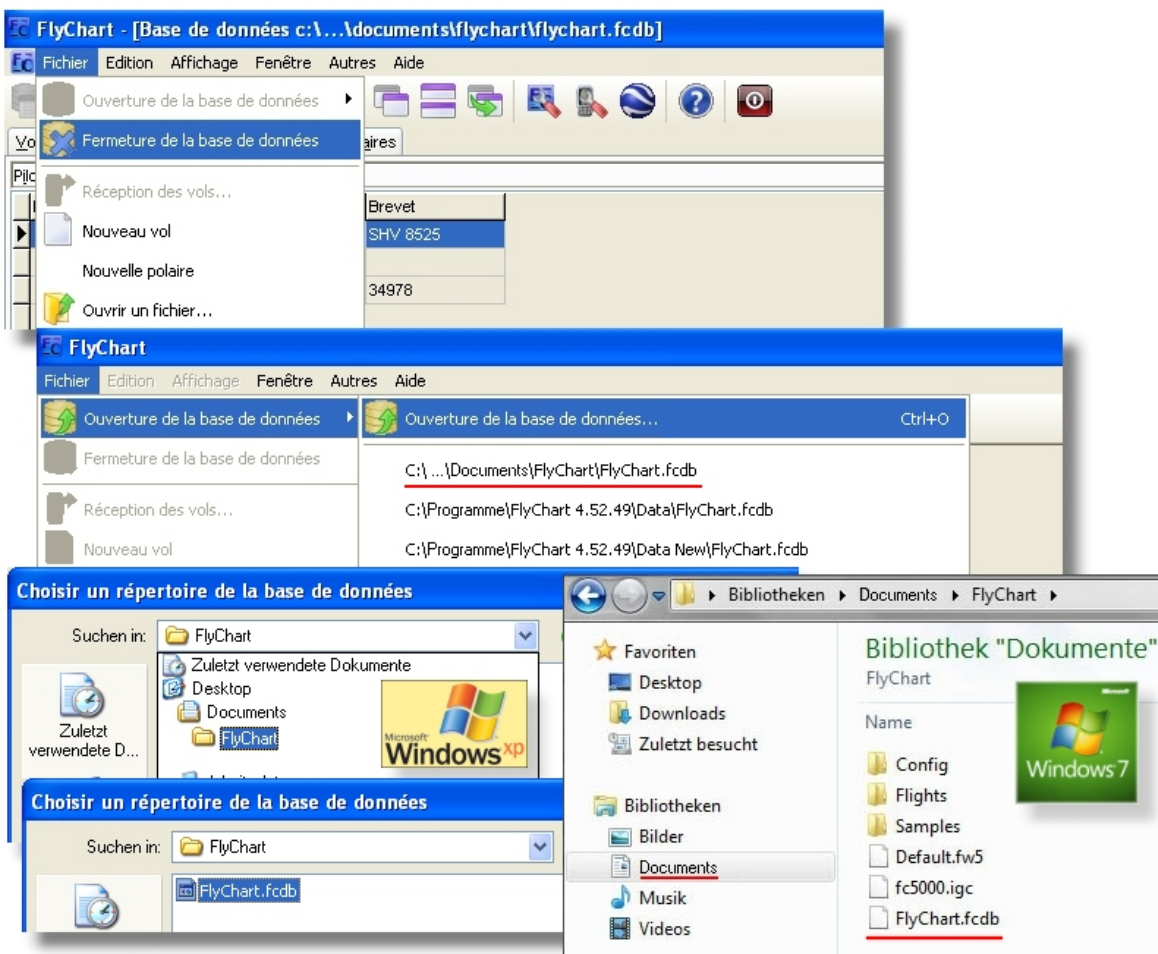
à la position actuelle du nouveau installé FlyChart. **C:\... \Documents\FlyChart**

Maintenant FlyChart doit marcher avec tous les enregistrements (vols, waypoints et licence).

Si vous préférez une autre base de données (p. ex. un sauvegarde), procédez avec

Fermeture / Ouverture de la base de données et choisissez le répertoire préférée

Data avec le fichier de la base de données **FlyChart.fcdb** dedans. > Double-clic

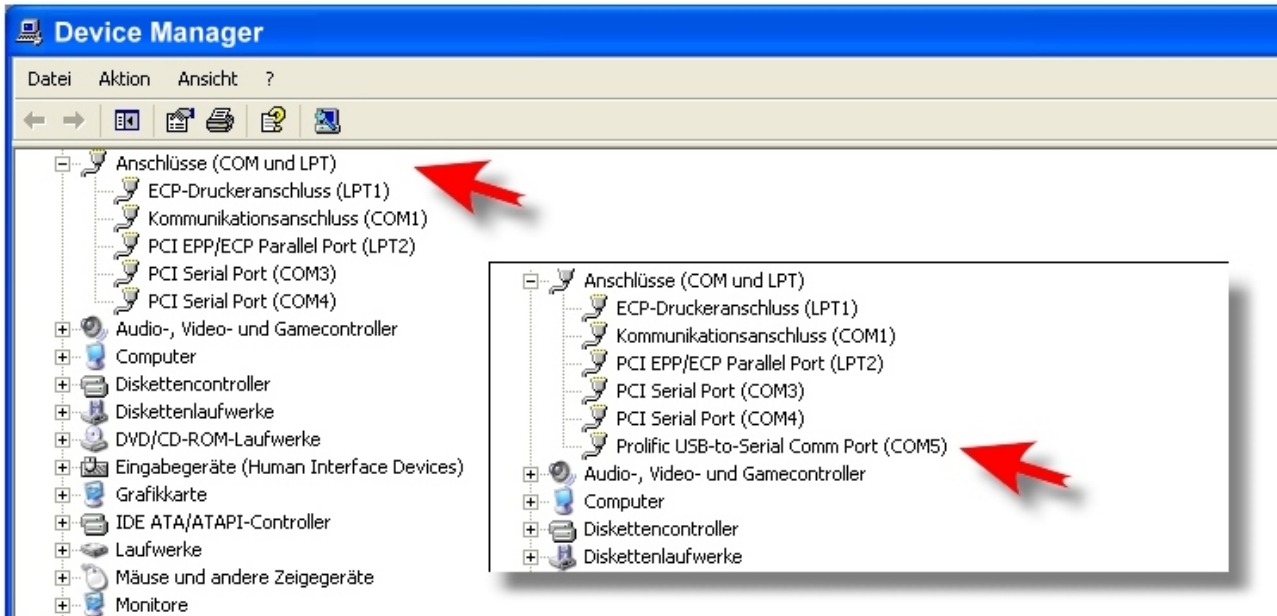


Maintenant, la base de données choisie doit marcher avec tous les enregistrements (vols, wayp.et la licence). Il est utile si vous sauvez votre base de données **FlyChart.fcdb** sur un milieu externe de temps en temps.

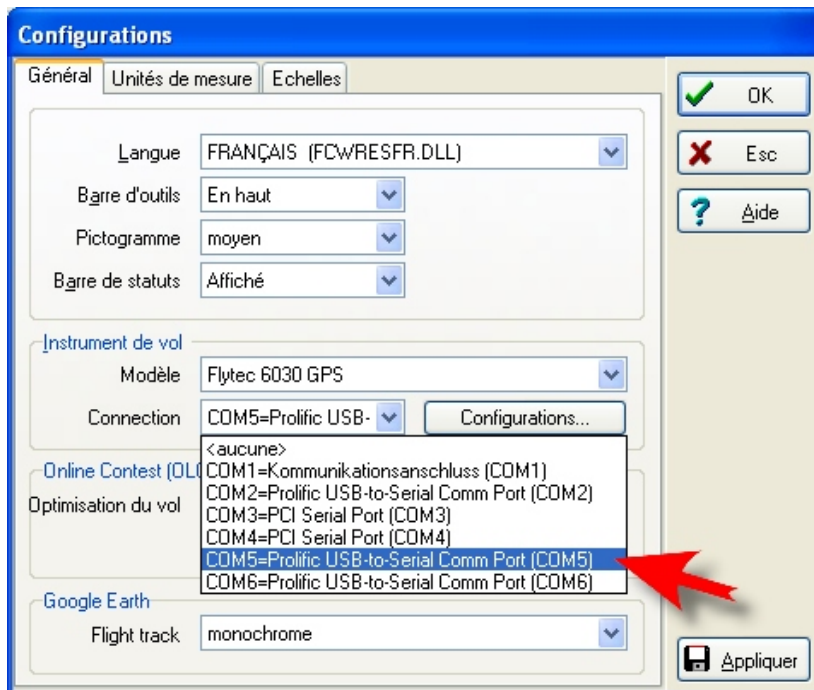
COM Port assigner

Si un COM Port problème apparaît.

Pour vérifier le COM Port dans le Device Manager le Flytec Instrument doit être connectée avec l'ordinateur. Sous (COM et LPT) le nouveau **Prolific USB-to-Serial Comm Port** doit apparaître. (retenez le COM Port numéro)



Adoptez cette COM Port dans FlyChart > Autres> Configuration (p.ex. COM5)



Il faut que le COM Port se trouve entre 1-9 . Autrement vous devez assigner un COM Port dégagé dans le **Device Manager** (p. ex. COM5)

Voir le PDF-Document **Changing the COM Port number** http://www.flytec.ch/usb_serial_driver.htm