

## Datenbank nicht gefunden

Das Problem liegt an einer inkorrekten Installation von FlyChart oder es existieren falsche Verweise / Datenbankeinträge in der Windows Registrierung, welche man korrigieren muss.

Haben Sie bereits Datenbankeinträge wie (Flüge, Wegpunkte etc.), muss zuerst das Verzeichnis **Data** mit dem Datenbank File **FlyChart.fcdb** an einem sicheren Ort gespeichert werden.

**Wichtig!** - Deinstallieren Sie FlyChart vollständig bevor Sie **Clean\_Reg\_FlyChart.reg** ausführen!

Laden Sie von der Seite <http://www.flytec.ch/Flyreg.htm> das **Clean\_Reg\_FlyChart. ZIP** File herunter (entpacken)

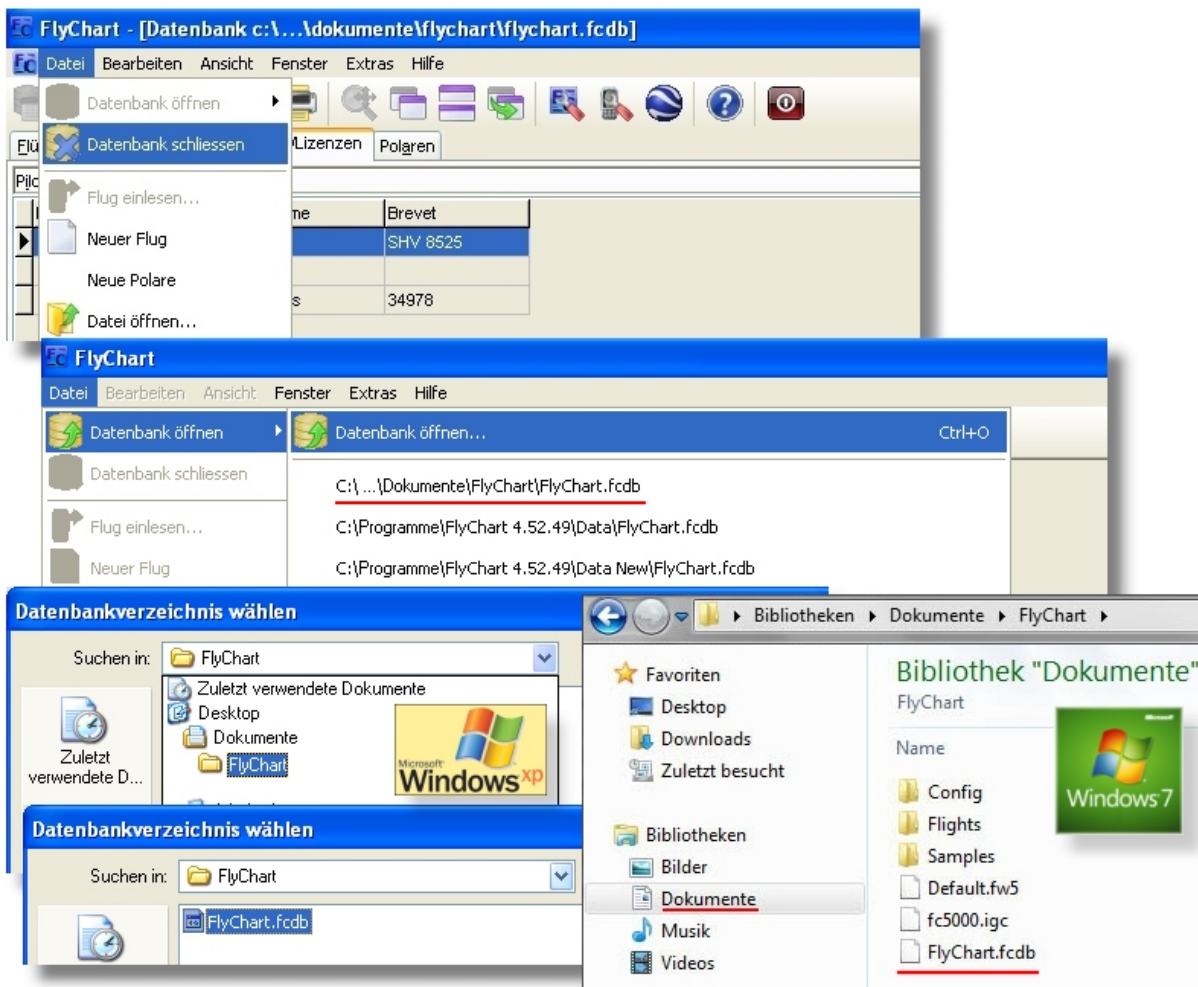
**Clean\_Reg\_FlyChart.reg** ausführen mit Doppel-Klick > Die falschen Registry-Einträge werden korrigiert.

Installieren Sie das neuste Flychart 4.52.xx <http://www.flytec.ch/flychart.htm> FlyChart läuft wie neu installiert.

Kopieren Sie die zuvor gesicherte Datenbank Datei **FlyChart.fcdb** im **Data** Verzeichnis in den Ordner wo sich das neu Installierte FlyChart befindet. **C:\ ... \Dokumente\FlyChart\**

Nun sollte FlyChart wieder ordnungsgemäss funktionieren mit allen Einträgen (Flüge, Wegpunkte, Lizenz).

Wenn Sie eine andere Datenbank wollen ( z.B. ein Backup ), wählen Sie Datenbank schliessen / öffnen und wählen das gewünschte **Data** Verzeichnis mit dem **FlyChart.fcdb** Datenbank File darin. > Doppel-Klick



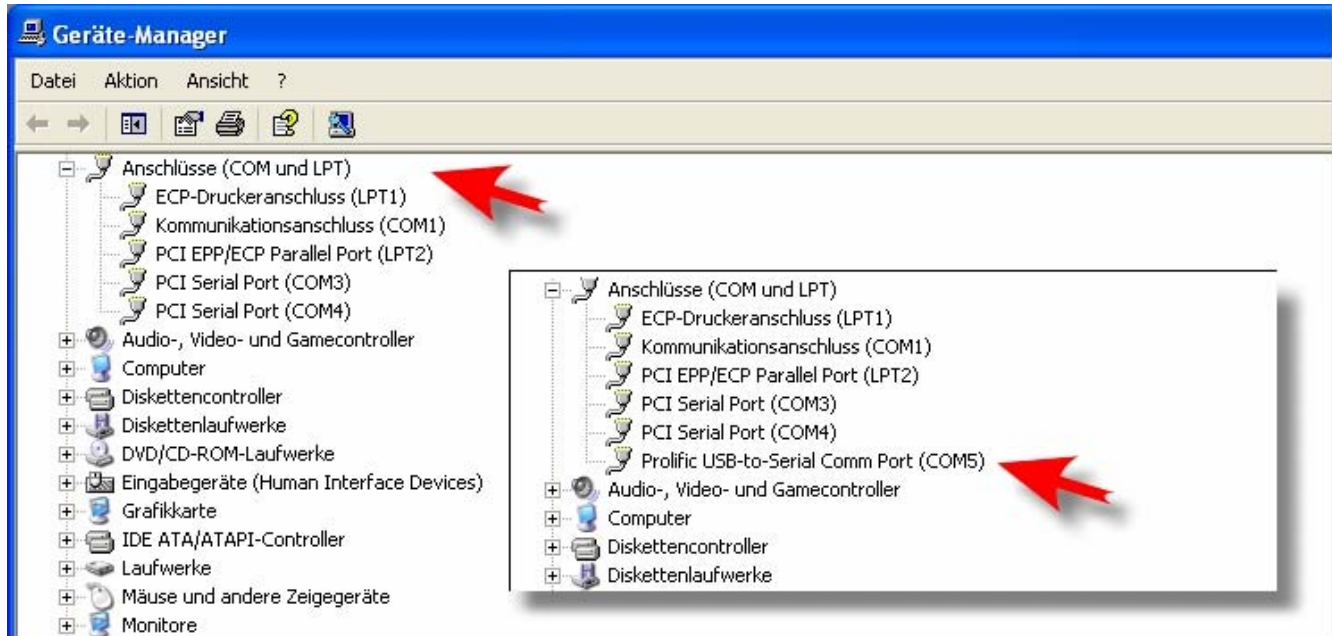
Nun sollte die gewählte FlyChart Datenbank mit allen Einträgen (Flüge, Wegpunkte, Lizenz) funktionieren. Es ist nützlich die **FlyChart.fcdb** Datenbank von Zeit zu Zeit auf einem externen Datenträger zu speichern.

# COM Port Zuweisung

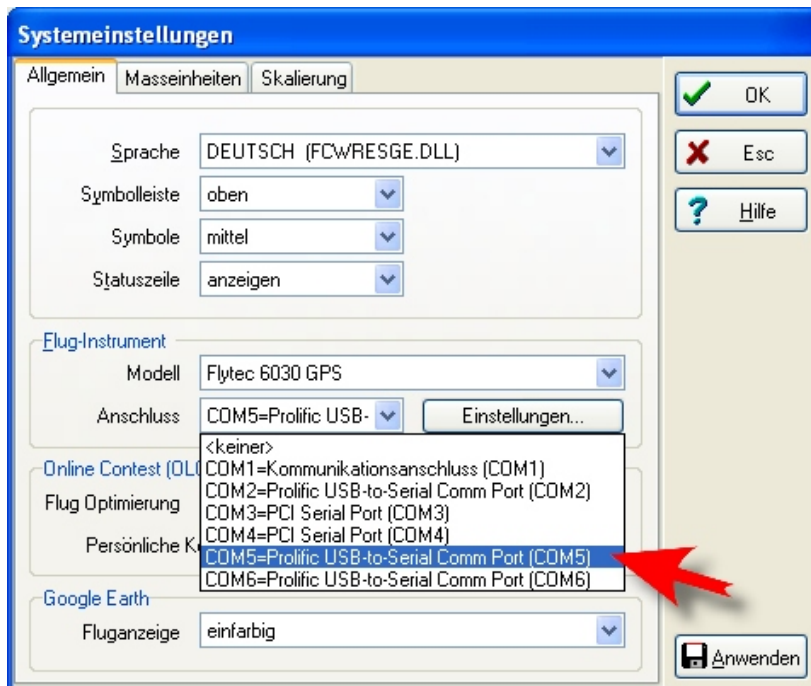
Wenn ein COM Port Problem auftritt.

Das Flytec Instrument mit dem PC verbinden, um im Geräte Manager den COM Port zu verifizieren.

In (COM und LPT) muss der neue **Prolific USB-to-Serial Comm Port** erscheinen. (COM Port Nr.merken)



Wählen Sie diesen COM Port in FlyChart > Extras > Systemeinstellungen (z.B. COM5)



Der COM Port muss im Bereich 1-9 liegen. Sonst muss im ein freier COM Port Anschluss im **Geräte Manager** zugewiesen werden. (z.B. COM5) siehe PDF-Dokument  
Siehe PDF-Dokument **Changing the COM Port number** [http://www.flytec.ch/usb\\_serial\\_driver.htm](http://www.flytec.ch/usb_serial_driver.htm)